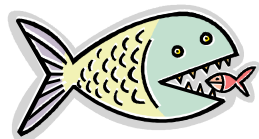




**Véronique Guinaudeau**  
EARL Les Trois Chênes  
La Papaudière  
49710 Le Longeron

**Produits proposés :**

- Lait (*amener vos bouteilles*)
- Fromage blanc 500 g
- Yaourts 500 g (nature, vanille, cerise, fraise, citron)
- Fromages 180 g ou 250 g (nature, ail et fines herbes, poivre...)

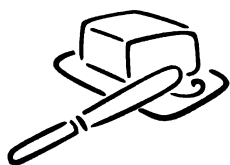


**GIE des Pêcheurs de l'Île d'Yeu**  
85 - Port Joinville

*Pêche raisonnée*

**Produits proposés :**

Caisse réfrigérée de poisson frais (pêche de moins de 48 heures) de 2.5 à 3.5 kg  
Poisson de saison (de septembre à juin)  
*Livraison 1 fois par mois le mardi soir sur planning*



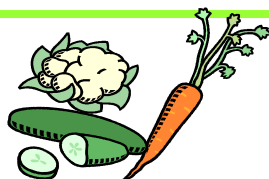
**Jean-Yves Brosset**  
Le Bignon  
85130 - La Verrie

**Produits proposés :**

- Beurre 250 g (doux, salé)
- Crème de 250 g



## LES PRODUCTEURS DE L'AMAP LE PANIER VERT



**Anne Belleil**  
La Roche  
44190 Gétigné

**Produits proposés :**

Deux paniers contenant les légumes de saison (choux, carottes, radis, poireaux, pommes de terre...)

- Un grand panier
- Un petit panier

*Les paniers peuvent être pris à la semaine ou à la quinzaine.*



**Line Rochereau**  
La Haute Garde  
49120 Saint-Georges des Gardes

**Produits proposés :**

- Volailles, Oeufs
- Agneau



**Emilie Gauthier**  
La Marin  
85600 La Guyonnière

**Produits proposés :**

- Fraises à la cueillette (mai à octobre)



**Hervé Bossé**  
La Riffarderie  
49700 St Georges sur Layon

**Produits proposés :**

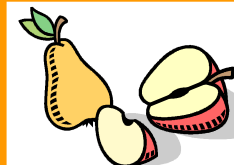
- Vin (blanc, rouge, rosé, à bulles) et, jus de raisin



**Thierry Lecerf**  
SCEA Montbault Fournil  
49340 Nuaille

**Produits proposés :**

- Pains (nature, complet, Pavot/tournesol...)
- Farine type 80



**Audrey Lemee**  
Le Petit Coubrenier  
85610 Cugand

**Pro-**

- Pommes
- jus de pommes

*Le contrat est établi pour une durée de 3 mois.*

**duits proposés :**



**Jean-Jacques Laurent**  
EARL de Cirione  
20144 Sainte Lucie de Porto Vecchio  
Corse

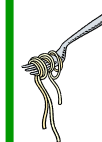
**Produits proposés :**

- Agrumes (pomelos, clémentines, citrons)



**Sylvie et Alain Fradin Rabouin**

L'Anjubauderie 49670 Valanjou



**Produits proposés :**

- Pâtes Fraîches : Tagliatelles, lasagnes, tortis et tortis sarrasin
- Viande hachée de bœuf, de veau.



**Et d'autres produits saisonniers (nous consulter)**

# Buts de l'association



- Favoriser une agriculture paysanne et durable sous la forme d'un partenariat solidaire entre producteurs et consommateurs.
- Promouvoir des produits de qualité, de saison, variés, écologiquement sains et socialement équitables.
- Permettre à ses adhérents de retrouver des liens avec la terre.



# Principes des base

- Les consom'acteurs s'engagent à participer aux distributions et à la vie de l'association.
- Les producteurs s'engagent à fournir des produits de qualité, de saison, variés, écologiquement sains et socialement équitables.
- En s'engageant par la signature de ce contrat, producteurs et consom'acteurs dépassent le simple rapport commercial : ils deviennent **partenaires**.

- Vous pouvez passer un contrat avec les producteurs de votre choix.

- La durée des contrats est de 6 mois.

- L'adhésion à l'association est de 6 €/an.

# Comment se rendre à la ferme de La Papaudière ?

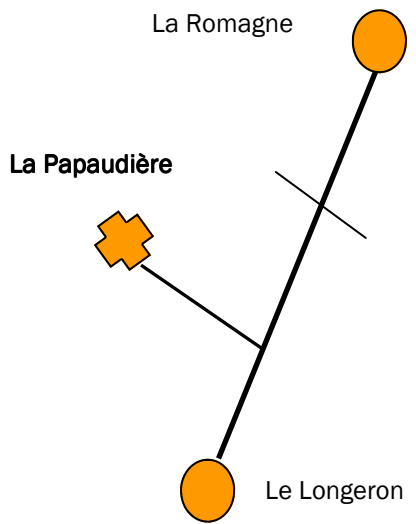
En venant de la Romagne, direction Le Longeron (D91), au bout de 3 km tourner à droite aux 4 Chemins (1ère route à droite après le passage à niveau).



En venant du Longeron, direction La Romagne (D 91) à 500 m, prendre la 1ère route à gauche aux 4 Chemins.

Suivre la route étroite et à 300 m, dans le virage la ferme est à droite.

Le local de distribution est au fond de la cour (indiqué par un panneau).



# Lieu de distribution :



Ferme de la Papaudière  
49710 LE LONGERON

Tous les vendredis de 18h30 à 19h30

Site web : <http://amap.lelongeron.free.fr>

Courriel : [amap.lelongeron@gmail.com](mailto:amap.lelongeron@gmail.com)

« On n'hérite pas la terre de nos ancêtres, on l'emprunte à nos enfants »

Antoine de Saint Exupéry

Site web : <http://amap.lelongeron.free.fr>

Courriel : [amap.lelongeron@gmail.com](mailto:amap.lelongeron@gmail.com)

\* Association pour le Maintien de l'Agriculture Paysanne